

LE PETIT JOURNAL DE L'INSERTION

REVUE BIMESTRIELLE ÉDITÉE
PAR LE CONSEIL DÉPARTEMENTAL
DE LOT-ET-GARONNE
[N°73] FÉVRIER 2022

LOT-ET-GARONNE
Le Département Cœur du Sud-Ouest

[ACTUA]

BGE, une nouvelle prestation d'accompagnement

L'organisme BGE a récemment mis en place une nouvelle modalité d'accompagnement à la création d'entreprise mobilisable par les services orienteurs RSA.

Cette nouvelle prestation d'accompagnement à la création d'entreprise est financée par l'État. Elle permet désormais à tout Service Orienteur RSA de positionner directement vers BGE, sans passer par Pôle Emploi, toute personne ayant un projet de création d'entreprise via une fiche de liaison/orientation dédiée. L'accompagnement se fait sous forme de rendez-vous individuels permettant la mise en forme du projet et « la montée en compétences sur le métier de chef d'entreprise ».

La prestation se déroule en quatre étapes :

1. Instruction de la fiche de liaison/orientation.
2. BGE invite la personne à une réunion d'information à l'issue de laquelle la personne doit confirmer sa participation.
3. BGE scanne et envoie au Service Orienteur la fiche d'émargement du participant, attestant de son parcours.
4. A l'issue de celui-ci, le bénéficiaire remet à son référent RSA le bilan de l'accompagnement.

NB : Cette prestation est distincte de celle proposée par « Le Groupement des Créateurs » portée par la Mission Locale et qui concerne les personnes dont le projet de création d'entreprise n'est pas abouti et incertain et où l'accompagnement consiste surtout à un questionnement sur le projet professionnel.

Contact

Tél. : 05 53 66 20 50

Mail : bge47@creer.fr

Center Parcs. Recrutement : il est toujours possible de postuler

Depuis l'automne 2021, Center Parcs a lancé sa campagne de recrutement avec la publication des offres d'emploi sur les plateformes de pôle emploi et Job47.

Plus de 300 postes sont proposés dans les secteurs de l'accueil, la restauration, la vente alimentaire, l'animation ainsi que les loisirs, le nettoyage, la maintenance, la sécurité, et quelques postes administratifs. Cette campagne se poursuit avec des réunions d'information collectives de « pré-recrutement » ainsi que des parcours de formation métiers jusqu'à l'ouverture du domaine.

Plus de 20 réunions collectives sont programmées. Chaque personne ayant déjà postulé est conviée à s'y présenter par mail personnalisé. Cependant les nouvelles candidatures sont toujours acceptées. Ces réunions se sont déroulées dans un premier temps jusqu'à mi-décembre à raison de

2 à 5 informations collectives par semaine, avec des sessions dédiées à des métiers spécifiques comme la restauration, la sécurité, la maintenance et les espaces verts.

Recrutement par simulation

À l'issue des réunions d'information collectives « pré-recrutement », Pôle emploi met en place des sessions de tests selon la méthode de recrutement par simulation pour recruter dans les métiers du nettoyage et de la restauration. « Ce qui compte, ce n'est pas ce que vous dites, c'est ce que vous savez faire » disent les responsables de Center Parcs. C'est ainsi que l'on pourrait résumer la méthode de recrutement par simulation, qui ne tient pas

compte du diplôme, des qualifications, des connaissances, ni de l'âge des personnes recrutées mais étudie la transférabilité de compétences personnelles en habiletés professionnelles.

En complément des sessions d'informations « grand public » et « pré-recrutement », Center Parcs et les acteurs de l'emploi et de la formation organisent des sessions de formation spécifiques. C'est ainsi que des candidats se forment, par exemple, aux métiers de maître-nageur, sauveteur et sauveteur aquatique, agent de sécurité, restauration, cuisinier, service en salle, vente, ou accueil.

Pour postuler : www.pole-emploi.fr

SOMMAIRE

1 ACTUA BGE, une nouvelle prestation d'accompagnement / Center Parcs. il est toujours possible de postuler **2 ACTUA** Une nouvelle expérimentation agenaise pour résorber le chômage de longue durée : le Territoire Zéro Chômeur de Longue Durée (TZCLD) / Aidants connect, un service qui sécurise les professionnels qui accompagnent les personnes dans leurs démarches en ligne et qui soutient celles qui ne peuvent les réaliser seules. / **3 ZOOM** Quoi de neuf au Creuset ? / **BRÈVE** Des journées de l'inclusion pour présenter l'insertion par l'Activité économique (IAE) aux prescripteurs du Lot-et-Garonne / **4 ACTUA** Les conseillers numériques du Département sont arrivés / Les métiers de l'aide à domicile : l'UNA et Job47 à la rencontre des candidats / **BRÈVES** Le cumul RSA/revenu d'activité prolongé / Création de la Direction Départementale de l'Emploi, du Travail, des Solidarités et de la Protection des Populations (DDETSPP)

Une nouvelle expérimentation agenaise pour résorber le chômage de longue durée : le Territoire Zéro Chômeur de Longue Durée (TZCLD)

L'objectif de cette expérimentation est de montrer qu'il est possible, à l'échelle d'un territoire, sans surcoût pour la collectivité, de proposer à tout chômeur de longue durée qui le souhaite, un emploi à durée indéterminée et à temps choisi. Il s'agit, en développant et finançant des activités utiles et non concurrentes des emplois existants, de répondre aux besoins des divers acteurs du territoire : habitants, entreprises, institutions. La ville d'Agen est actuellement sur la phase d'identification des habitants concernés et des besoins. La démarche du projet TZCLD comporte plusieurs étapes et a pour finalité de créer une Entreprise à But d'Emploi (EBE).

Lancé par ATD Quart Monde, rejoint par d'autres acteurs de la lutte contre l'exclusion (Emmaüs France, Secours catholique...), le projet Territoire Zéro Chômeur de Longue Durée est expérimenté dans dix territoires de 5 000 à 10 000 habitants depuis janvier 2017, dans le cadre d'une loi d'expérimentation votée en 2016.

L'objectif est de montrer que personne n'est inemployable et, que grâce à la mobilisation collective, l'économie peut être au service de l'humain et de la planète à condition que les plus éloignés de l'emploi soient au cœur de la démarche.

Le dispositif est fondé sur le volontariat. Les personnes accompagnées sont employées en Contrat à Durée Indéterminée, à temps choisi, par des entreprises de l'économie sociale et solidaire

dites Entreprises à But d'Emploi (EBE), pour des activités non couvertes par le secteur privé des bassins d'emploi concernés (ex : services aux associations, médiation, conciergerie de territoire, activités liées à la transition écologique, etc.).

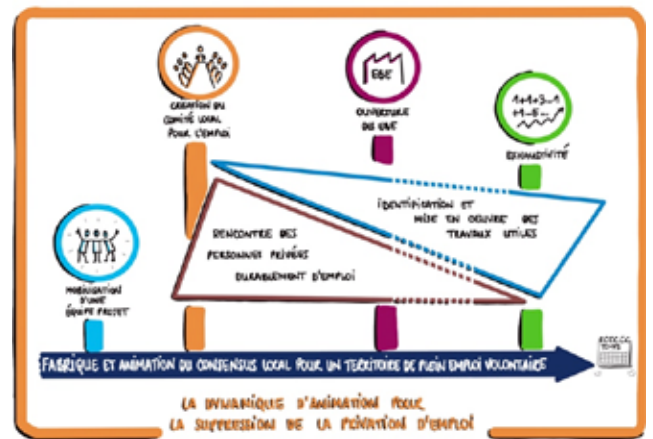
Le 14 décembre 2020, une proposition de loi a étendu l'expérimentation du dispositif à 50 nouveaux territoires.

Ainsi, la ville d'Agen s'est engagée dans cette expérimentation et le territoire visé est le Quartier Politique de la Ville (QPV) du Pin. Le périmètre a été légèrement élargi au-delà du QPV. Cela représente 15 000 habitants environ.

Le dispositif s'adresse à toutes personnes majeures privées d'emploi depuis plus de douze mois et domiciliées sur le territoire depuis au moins 6 mois avec ou sans formation ou expérience professionnelle.

L'idée est de partir des compétences des personnes et de trouver des activités en lien avec celles-ci en répondant aux besoins du territoire et non pourvues sur ce dernier. A ce stade, les personnes se sont constituées en groupe de volontaires et sont parties prenantes de cette construction.

La ville d'Agen associe à cette expérimentation les différents acteurs du territoire (associations caritatives, structures de l'insertion par l'activité économique, conseils de quartiers, Pôle emploi,



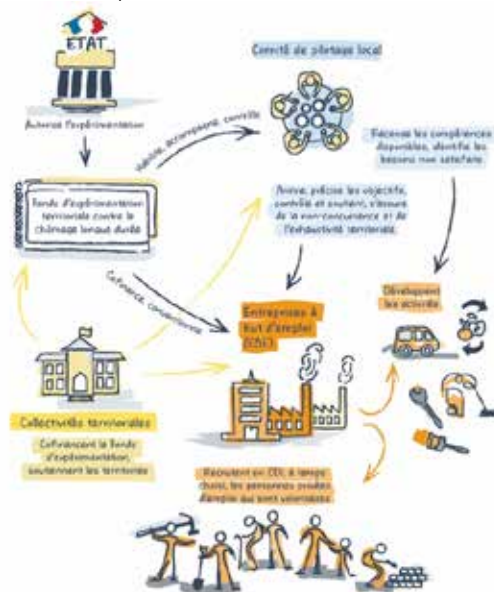
la DREETS, la CAF, les chambres consulaires, les organisations patronales, la Mission Locale, l'UDAF...).

Le projet TZCLD pourra faire l'objet d'actions de remobilisation à visée de retour à l'emploi dans le cadre du plan de lutte contre la pauvreté et d'accès à l'emploi. Le Conseil départemental s'engage aussi dans le repérage et la mobilisation des publics dans les bénéficiaires du RSA.

Aujourd'hui, la ville d'Agen travaille à réunir des profils pour construire le projet TZCLD et développer le réseau. Ensuite la candidature agenaise sera déposée au niveau national. Si cette dernière est retenue, l'EBE verra le jour et les embauches débiteront.

Contact

Erika Besnier : 05 53 48 14 43
erika.besnier@agglo-agen.fr



Aidants connect, un service qui sécurise les professionnels qui accompagnent les personnes dans leurs démarches en ligne et qui soutient celles qui ne peuvent les réaliser seules.

Aidants Connect, qu'est-ce que c'est ? Aidants Connect permet à des aidants professionnels de réaliser des démarches administratives à la place d'un usager et ce, de façon sécurisée.

Aidants Connect s'adresse à des structures qui emploient des aidants professionnels qui accompagnent régulièrement des usagers dans la réalisation de leurs démarches en ligne. Il peut s'agir de travailleurs sociaux, agents publics d'accueil, médiateurs numériques, etc. Le service est aujourd'hui expérimenté par un nombre limité de structures.

Les aidant-es habilités accompagnent des usagers dans la réalisation de leurs démarches administratives en ligne.

Aidants Connect est un service public numérique gratuit pour les structures

habilitées. Ce service est mis à disposition et opéré par l'Agence Nationale de la Cohésion des Territoires (ANCT) et soutenu par la Direction Interministérielle du Numérique (DINUM).

Oui, une structure peut avoir plusieurs aidants professionnels habilités : chaque aidant possède un compte nominatif. Tous les aidants habilités sont sensibilisés à la protection des données personnelles des usagers.

Contact

Farah Bireau
Tél. : 05 53 69 45 27
Mail : farah.bireau@lotetgaronne.fr

[ZOOM]

Quoi de neuf au Creuset ?

Fabienne Moulis, nouvelle directrice depuis janvier 2021, présente les ateliers permanents et d'insertion.

Après deux années délicates, les choses repartent positivement et une nouvelle équipe a vu le jour début 2021 portée par Fabienne Moulis qui a pris la direction en début d'année. Ainsi, au Creuset, de nombreux projets voient le jour et les idées ne manquent pas pour que le public découvre ou redécouvre ce lieu.

Quatre coprésidents rejoints par trois nouveaux membres du Conseil d'Administration, l'appuient dans sa gestion de l'établissement qui compte seize salariés permanents et jusqu'à une vingtaine de salariés en insertion. L'État, la Région, le Conseil départemental et l'Agglomération d'Agen ont permis le redémarrage des activités et ont récemment investi dans la mise aux normes de l'atelier bois désormais doté de machines performantes.

L'atelier bois mais aussi un espace vert de 5 000 m² et ses jardins partagés permettent d'accueillir des personnes en difficulté en leur proposant des contrats de travail à durée déterminée (six mois renouvelables jusqu'à vingt-quatre mois) à raison de vingt-six heures de travail par semaine.

«Le but est de permettre à toutes ces personnes d'identifier un projet d'insertion sociale ou professionnelle en dehors du Creuset», explique la directrice.

Parallèlement, Le Creuset offre la possibilité à toutes personnes et notamment à celles rencontrant des difficultés, de participer à des ateliers bois, poterie, informatique, écriture, marquage et découpage-laser, jardin partagé.



À l'attention des collectivités mais aussi associations ou entreprises, Le Creuset peut réaliser des aménagements intérieurs ou extérieurs en bois, propose la création, l'installation et l'entretien de jardins, ainsi que la fabrication d'objets gravés (panneaux, objets de communication...).

L'adhésion au Creuset est de cinq euros par an. La participation aux ateliers est de 6 euros (tarif identique pour un parent et son enfant) et l'accès est gratuit aux personnes dont les ressources sont inférieures au SMIC.

De plus, Le Creuset poursuit l'accompagnement des personnes bénéficiaires du Rsa vivant seules sur la commune d'Agen.

Enfin, l'association déploie depuis peu sur la zone d'Agen/Nérac un appui social individualisé départemental (ASID).



Adresse

2828 avenue de Cahors
47480 Pont-du-Casse

Contact

creuset47.accueil@gmail.com

[BRÈVE]

Des journées de l'inclusion pour présenter l'Insertion par l'Activité Économique (IAE) aux prescripteurs du Lot-et-Garonne

Impulsées et financées par la Direction Départementale de l'Emploi, du Travail de la Solidarité et de la Protection des Populations (DDETSPP), quatre journées sur quatre territoires du département vont avoir lieu entre le 28 février et le 4 mars.

Ces journées sont organisées par l'Agence Recherche et Développement de l'IAE en Lot-et-Garonne (ARDIE 47) en collaboration avec des Structures IAE du Territoire et en partenariat avec Pôle Emploi et le Département.

Ces journées événementielles ont pour objectif de présenter l'IAE à l'ensemble des prescripteurs du Département, des nouveaux prescripteurs et des prescripteurs plus historiques. Un temps de rencontre sera privilégié avec l'ensemble des structures IAE des territoires.

Elles se dérouleront en deux temps :

- > Les matinées seront spécifiquement consacrées aux prescripteurs dont la liste s'est maintenant étoffée.
- > Les après-midi seront consacrées à l'accueil et l'information du public demandeur d'emploi.

Les dates retenues sont les suivantes :

- > Lundi 28 février : Bassin d'emploi d'Aiguillon
- > Mardi 1^{er} mars : Bassin d'emploi du Villeneuvois
- > Jeudi 3 mars : Bassin d'emploi du Marmandais
- > Vendredi 4 mars : Bassin d'emploi de l'Agenais

Contact

ARDIE 47
05 53 98 60 76



[ACTUA]

Les conseillers numériques du Département sont arrivés

Le Département s'est doté depuis novembre 2021 de quatre conseillers numériques répartis sur le territoire pour accompagner les citoyens dans l'utilisation des outils numériques.

Depuis novembre 2021, les quatre premiers conseillers numériques recrutés par le Département ont commencé à sillonner le territoire afin de faciliter l'accès et l'utilisation par le plus grand nombre, des différents outils numériques. Leur mission est de faciliter l'accès aux droits des usagers par une réponse aux nouvelles demandes et procédures des diverses administrations (impôts, Pôle emploi, CAF,...) de traiter et envoyer des mails, créer, stocker des données, naviguer sur internet.

Cette initiative s'inscrit dans le cadre du programme départemental d'inclusion numérique

déClic47, visant à réduire la fracture numérique (ces postes sont financés par l'État dans le cadre du « plan France relance »).

A terme, le département comptera 38 conseillers numériques recrutés par le Département, les collectivités territoriales et quelques structures privées, l'idée étant de proposer un maillage complet et cohérent du département en fonction des besoins. Ils tiendront une permanence dans les huit Centres médico-sociaux et leurs antennes, la Médiathèque départementale à Villeneuve-sur-Lot, les bibliothèques et tout autre lieu

accueillant du public ainsi qu'auprès des communes qui en feront la demande.

Le Département anime et coordonne ce réseau avec la Préfecture.

Contact

conseiller-numerique@lotetgaronne.fr
Tél. : 05 53 69 45 27

Les métiers de l'aide à domicile : l'UNA et Job47 à la rencontre des candidats

Dans le cadre d'un besoin de recrutement et afin de présenter les différentes activités des métiers de l'aide à domicile, l'Union Nationale de l'Aide des Soins et des Services aux Domiciles (UNA) en partenariat avec Job47 met en place des actions itinérantes.

Pour être au plus près des habitants et du territoire, l'UNA met à disposition son bus itinérant qui s'est rendu et se rendra :



- > à Nérac, place du Foirail, le 02 février 2022,
- > à Colayrac-Saint-Cirq, au 14, rue des écoles le 10 février 2022,
- > à Monflanquin, le 10 mars 2022.

L'objectif de cette rencontre est de faire découvrir les métiers de l'aide à domicile : garde d'enfants, aide à la personne, portage de repas, transport de personnes, entretien intérieur et extérieur du domicile et de permettre au public de pouvoir échanger avec des professionnels en direct.

Cette action est destinée aux allocataires du RSA qui devront présenter un pass sanitaire à jour. Elle pourra déboucher sur des recrutements directs.

Contacts

Les chargées de mission Job47
Pauline Bayle - 06 89 85 89 69
Cindy Perraudeau - 05 53 69 39 17



[BRÈVE]

Création de la Direction Départementale de l'Emploi, du Travail, des Solidarités et de la Protection des Populations (DDETSPP)



À compter du 1^{er} avril 2021, une nouvelle direction départementale de l'État devient l'interlocuteur unique des usagers sur les thématiques de l'emploi, du travail, des solidarités et de la protection des populations.

Issue de la fusion de deux entités (DDCSP et UD DIRECCTE), la nouvelle direction de l'emploi, du travail, des solidarités et de la protection des populations

(DDETSPP) s'inscrit dans les principes de la transformation publique portés au niveau national : simplification, transversalité, performance, innovation.

[BRÈVE]

Le cumul RSA/revenu d'activité prolongé

Un cumul intégral de l'allocation RSA et des salaires est possible jusqu'à 610 heures maximum.

Pour pallier le manque de main d'œuvre et faire face aux difficultés de recrutement, le Département a mis en place fin 2019 un dispositif spécifique pour inciter les allocataires du RSA à reprendre une activité dans les secteurs dits en tension. Initialement centré sur les métiers de l'agriculture et de l'agroalimentaire, ce dispositif a ensuite été élargi aux secteurs de l'industrie hôtelière et de la restauration.

Suite à un nouvel échange avec les acteurs économiques locaux et devant le nombre de contrats signés, le dispositif est prolongé jusqu'au 31 décembre 2022.

Les modalités à suivre sont :

- > Solliciter le cumul dès la reprise d'activité et tant qu'il y a un droit Rsa
- > Adresser le contrat de travail et les bulletins de salaire par mail (voir ci-dessous) ou par courrier.

Contact

05 53 69 40 56 - 05 53 69 42 13
Département de Lot-et-Garonne,
Pôle insertion,
1633 avenue du Général Leclerc,
47916 Agen Cedex 9
Mail : cumulrsa@lotetgaronne.fr

